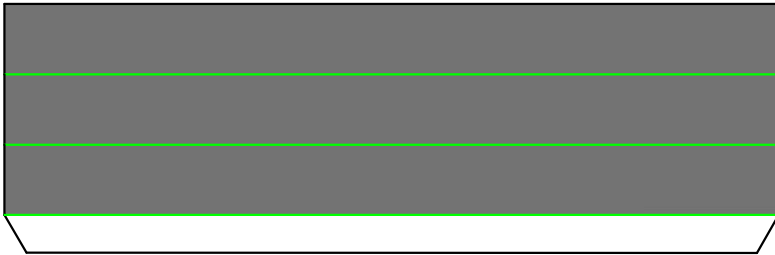
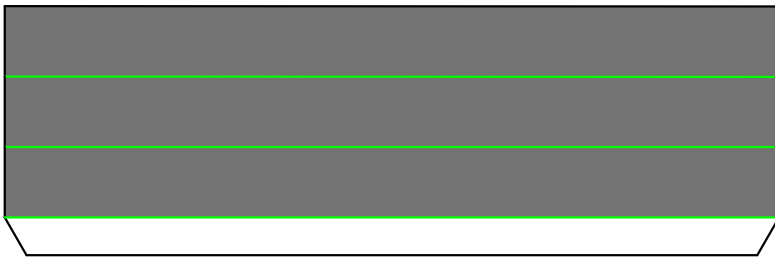
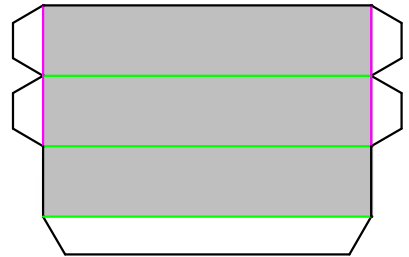
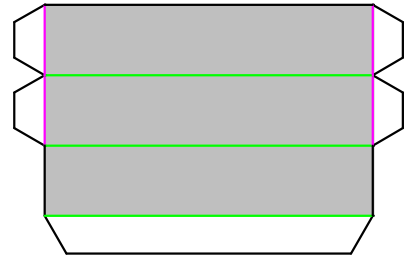


三角柱にしたあと、底面に縦に二本並べて貼りつけ反りを防ぐ。

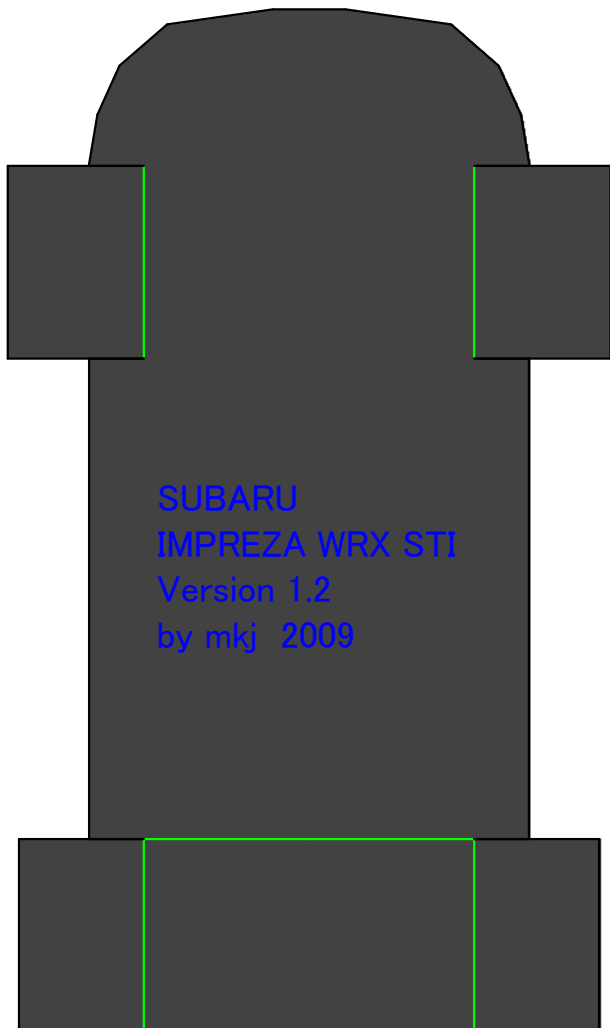


三角柱にしたのち、底面の左右のタイヤハウスの内側の間に挟みこむことで、タイヤハウスを垂直に保ちます。

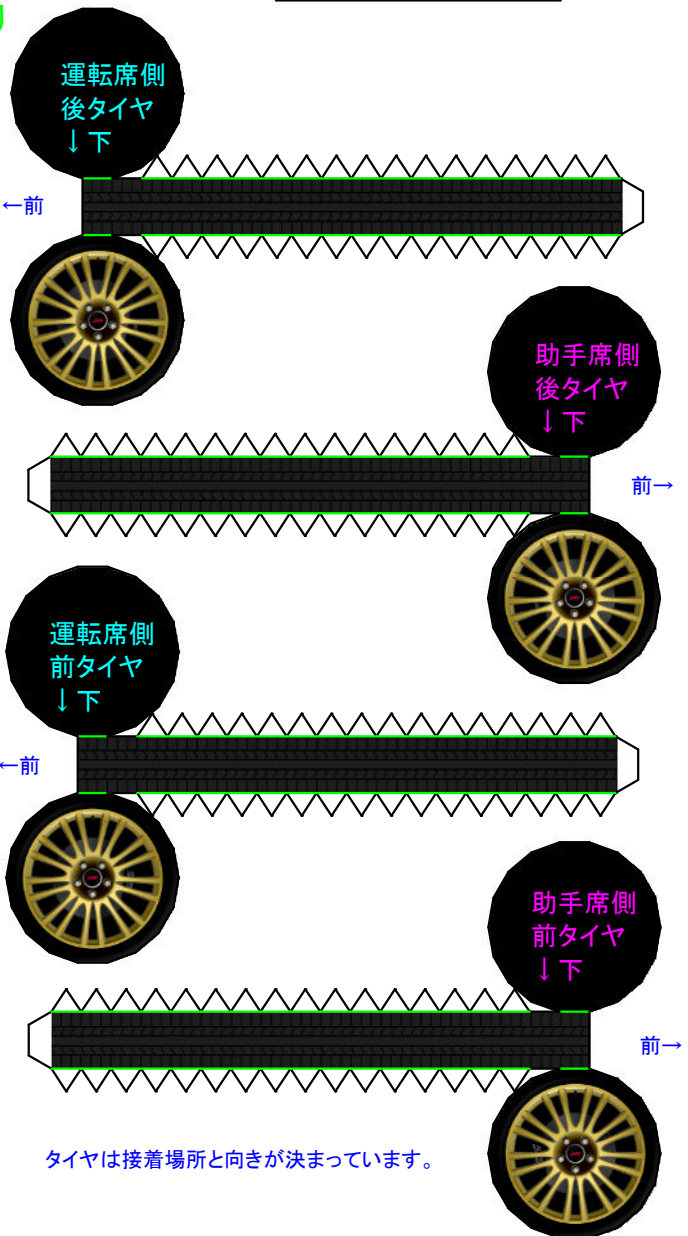


折り線確認用 グリーン 山折り ピンク 谷折り

↑前



底面

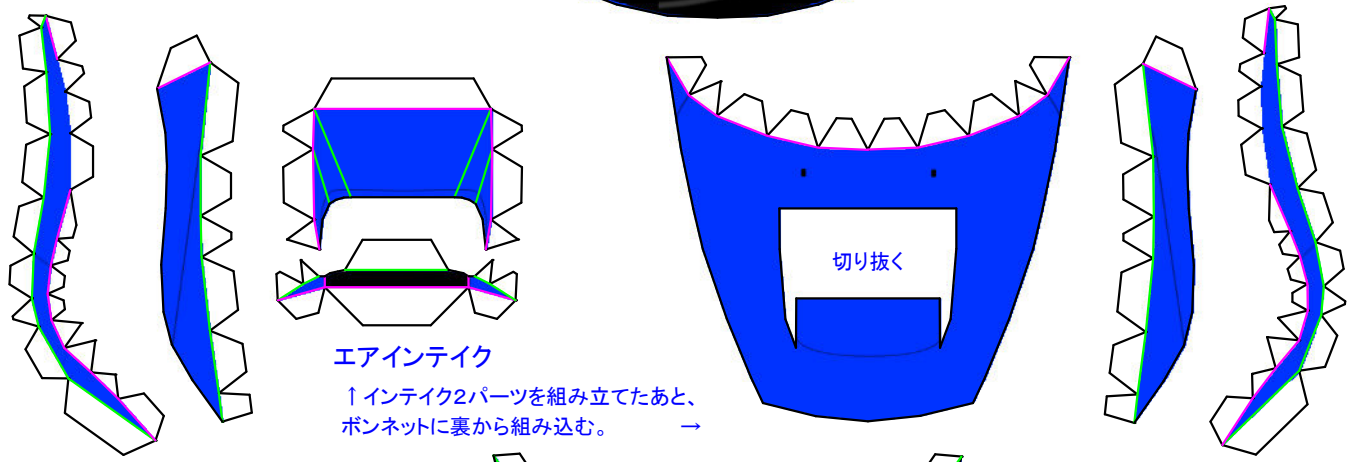
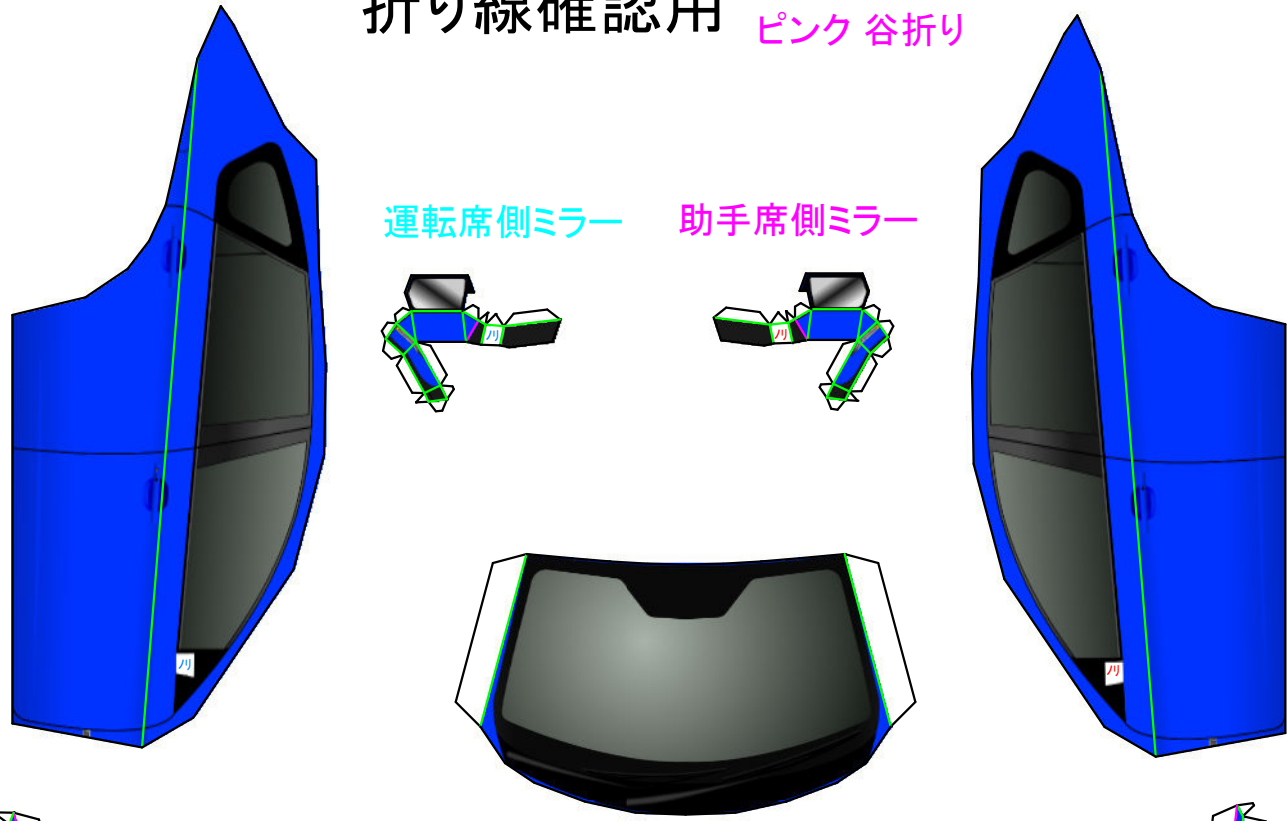


タイヤは接着場所と向きが決まっています。

折り線確認用

グリーン 山折り
ピンク 谷折り

運転席側ミラー 助手席側ミラー



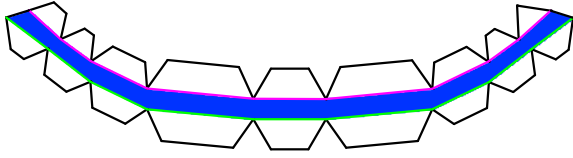
エアインテイク
↑インテイク2パーツを組み立てたあと、
ボンネットに裏から組み込む。 →



フロントグリル



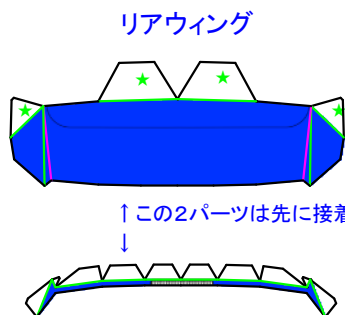
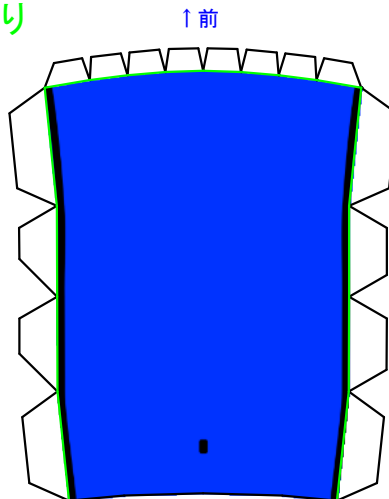
フロントバンパー



フロントスポイラー

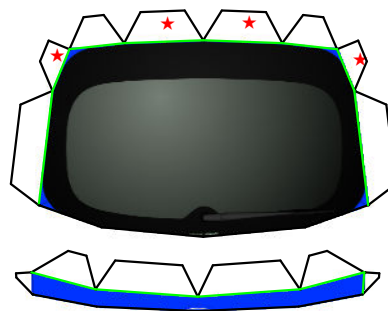
折り線確認用

グリーン 山折り
ピンク 谷折り



★のりしろを本体継ぎ目(赤い★)に差し込み、接着する。

アンテナ
太い部分の裏がのりしろ。
細い部分は裏を黒く塗り、
付け根で折り上げる。



★のりしろは、リアウイングを
差し込んだあとに接着します。

