

# 南相馬ブログ新聞

インターネット上のブログ(日記の一種:掲載許可済み)からの転載です。執筆者は南相馬市関係の方(滞在の方・避難された方等)が主体です。**内容は個人の意見であり公のものではありません**、同じ市民同士の生の意見として参考までとしていただきたいと思います。**正式な指針は政府が出します**、そちらにしたがう事で各種補償も受けられます。どうぞその点を誤解なきようお読みください。

編集・発行 NPO ながおか生活情報交流ねっと [soiga01@gmail.com](mailto:soiga01@gmail.com)、  
協力・印刷・配布:長岡大学、同学生有志、長岡技術科学大学ボランティアサークル、飯田ボランティア協会、山古志村のマリ 配布協力避難所:新潟県長岡市内・湯沢町内・見附市内・小千谷市内、長野県飯田市内・豊丘村内、福島県福島市内ほか

新聞 PDF 置場 <http://www45.atwiki.jp/soiga/pages/137.html>

## 引越し準備の真っ最中w

えび父さんの日記 2011/05/23 22:25

<http://ebi.tou3.com/Entry/53/>

前記事で書きましたが、転居を決定した為、引越しの準備に大忙しです。

この準備の為に妻だけ東京から連れ戻し、荷造りやら片づけをしていたのですが

妻は疲れて雑魚寝していますw

寝てる隙にというわけで、更新している無責任?なえび父です。

といっても、明日荷出しなのでのんきにやられてられないんですが……

でも、正直、未だに悩んだりします。。

本当に南相馬市を出ていいのか?

家族の為に、仕事の為にと自分に言い訳してるんじゃないのか?

本当は南相馬市に残って居たいんじゃないのか?

色々な思いが頭を駆け巡っています。

決めた以上は進むしかないので、いざ出て行くとなるとやはり寂しいというか

なんとも複雑な気持ちです。

救いなのは、この状況にあっても元気にしてくれているエビ達ですかね

稚えびは、相変わらず現れては消えの繰り返しですが、

抱卵個体が必ず居る状況が続いているので可能な限り飼育水も移動して、環境の急変にならないようにすれば何とかなる!!!!と、思いたいw  
ということで、妻が起きそうなのでこの辺で荷造りに戻りますw

#####

## なんとか

**ありがとう** 被災者になって学んだこと、考えたことなどを毎日かいていきます。大変だけどありがとうを忘れないでいよう。

<http://ameblo.jp/kanasanndoo/entry-10901245072.html>

2011年05月24日(火)00時06分20秒

こんにちは、キャナです。

今日は合唱のパート練習で楽しかったです。

やっと、慣れてきたと言う感じかな…

それから嬉しいお知らせが(^\_^)

避難してアパートなどかっている人たちにやっとお金が!!

なんとか一歩前進?

これで生活もちよっとは楽になれば、と思います。

#####

## 南相馬市から5月24日朝 サイヤ社長のブログ

福島県南相馬市で青果食品惣菜スーパー「Saiya」を経営しています。新鮮な話題をお届け! 2011-05-24 05:11:13

<http://blog.goo.ne.jp/shigeki2121/e/df8ea00dd832845fb84db2163091fe78>

<http://blog.goo.ne.jp/shigeki2121/e/df8ea00dd832845fb84db2163091fe78>

南相馬市原町区に中央産婦人科があります。震災以来この町で生まれた赤ちゃん2人がそうです。

その中の1人で、仙台に避難していたそうですが、出産するのは、高橋先生の所に決めていたので、わざわざ戻ってきて、出産されて、今は山形に行っているそうです。

当家的子供達もみんな、高橋先生の所の中央産科医院でお世話になりました。先生は震災以来、この町に残って診察を続けていたそうです。

その方が退院される時に、放射線を測る線量器をプレゼントされたとの事です。

昨日に続いて今日も、寒いくもり空です。いよいよ、明日、エアコンの入れ替えとプレハブ冷蔵庫の修理です。

雨が降らなければいいのですが、去年は暑い夏でしたが、今年はどうでしょうかね。

**南相馬市から5月24日夜**

2011-05-24 19:51:34

<http://blog.goo.ne.jp/shigeki2121/e/de3047b005bb6aeb20b97b7f61a5cee5>

今日は、市役所、地域支援サポートセンター、ハローワーク、と回ってきました。市役所では借り上げ住宅について聞いてきました。30k圏内でも、アパート、借家を県が借り上げてくれると、新聞報道がありましたが、まだ市の方には正式には、知らせが無く、いつになるのかは、分からないようです。でも、県がそういった事を行なうと言った以上、遅かれ早かれ、出来るようになるでしょうとの事でした。

ハローワークでは、沢山の人が職探しに来ていました。話を聞いてもらうのに1時間ほど待ちました。従業員の雇用について、どうしていったらよいのか？会社を存続していくには、出来る事は何か？解雇についてどういったやり方があるのか？休業補償の補助金についてとか、いろいろ聞いてきました。いづれも、手続きが面倒ですが、一つ一つ片づけていかねばなりません。

この災害の中、なんとか生き抜いて行かねばなりません。出来る事は何でも利用していこうと思います。聞いてみると、結構多くの会社がいろんな事を制度を利用してはいるようです。当社は遅いのかな。気づくのが。

お客さんの話で、若い世帯の家族は土、日は仙台に行っているようです。日頃、学校でも部活動できないし、外で遊べないしで子供達のストレス解消に仙台市の大型ショッピングセンターあたりに行って遊んでくるようです。だから、土日この町から人がいなくなっているのかな？

#####

**師の教えから … 1 老いのとき**

**負けてらんにあ ! みんなでなんとかすっぺ !!**

南相馬市から新潟県三条市へ集団避難した者たちの現地報告です。 2011-05-24 03:22:29

<http://blog.goo.ne.jp/minamisoumashi-hinan/e/33a8585b8d89987a809b1ac9ee1b845f>



玄関に

老いのときは  
老いと共に育つ深さを  
ひそかに ひそかに  
ひとり楽しむのとき

老いのときは  
ひとり楽しむ深さのなか  
しずかに しずかに  
育てゆくとき

( わが師 故・内山先生の教えから )

#####

**ボランティアへお越しいただける皆様へ**

ゆっ太郎 (2011.05.24 03:48)

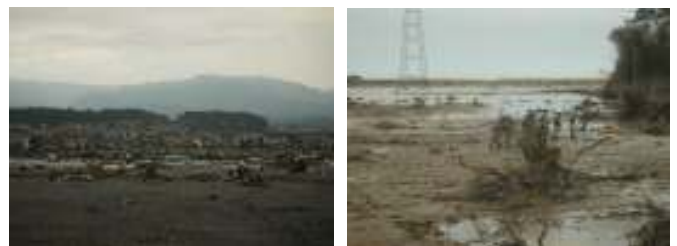
相双ゆたどさ ゆったりが、どっさり。～ふくしま相双～

<http://yumesoso.jp/yutadosa/archives/3023.html>

東京電力原子力災害からの被害収束が示されないまま2ヵ月半になろうとしています。

双葉郡内の各町村の大部分は東京電力原子力発電所より 20km 圏内の警戒区域とされ現状では、自宅へ帰ることすら許されない地域とされました。

3.11 の震災と津波で大きな被害をこうむった相双各地では自衛隊、警察・機動隊、消防の皆さんが毎日警戒区域の中に入られていまだに消息の判らない方々の搜索や瓦礫撤去に就いていただいています。



(画像は、30km 圏・南相馬市内の様子です)

東京電力原発災害による心ない風評や、差別の矢面にされた相双地域にもボランティアの方に、たくさん来ていただいています。

警戒区域とされた双葉郡内の各町村も避難所・各避難先で、ボランティアの方々がたくさん活動していただいていることと思います。

20km 圏外で活動いただいているボランティアの皆さんへの活動情報サイトが、各市町村で開設されています。

[新地町]

新地町災害ボランティアセンター

(URL: <http://ameblo.jp/shinchisvc>)

[相馬市]

相馬市災害ボランティアセンター

(URL: <http://d.hatena.ne.jp/somasaigai/>)

[南相馬市]

南相馬市災害ボランティアセンター

(URL: <http://minamisoma.jimdo.com/>)

南相馬市災害ボランティアセンターのブログ

(URL: <http://ameblo.jp/minamisoma-svc/>)

※南相馬市災害ボランティアセンターでは活動場所への利便性を考慮し 原町区と鹿島区にボランティアセンター拠点を設けてあります。

以前、このブログでも南相馬市へボランティアに来ていただいている皆さんに市内でのアクセスが便利なように、南相馬出身の方が作成された『南相馬市原町区お役立ち MAP』を紹介しました。



pdf 版ダウンロードはこちらから

【相双ゆたどさ】:南相馬市原町区お役立ちマップ(2011.5.9 掲載)  
(編集者より:ブログからマップを入手できます)

このブログを、お読みいただいた方から南相馬を応援するサイトの情報をコメントいただきました。

ume\_chang さんからのコメント

南相馬応援サイト作ってます！

ここに、南相馬市の飲食店、ショップの Map を載せています。

(南相馬市が発行している生活情報を元に作成)

こちらも活用できそうであれば是非ご覧になってください。



南相馬へボランティアに行こう！ (URL : [http://www.geocities.jp/minamisouma\\_now/site/](http://www.geocities.jp/minamisouma_now/site/))

4月に1週間、南相馬でボランティアをしていただいた方が南相馬を応援するために個人で運営されている、このサイト。

サイト上に運営されている方からのメッセージが掲載されています。

福島県南相馬市では、まだまだボランティアを必要としています。

このサイトでは、ボランティア初心者にも南相馬でボランティアを行っていくお手伝いができるよう南相馬の情報をお届けいたします。

こちらの南相馬応援サイト『南相馬へボランティアに行こう！』ではいただいたコメントにある、南相馬市内を案内するマップがサイト中ほど右側に見やすくまとめられています。

**南相馬市お役立ちマップ**  
(Googleマイマップ使用)

- ・南相馬のVC(ボランティアセンター)と  
周辺宿泊施設、避難所Map

東北道より南相馬VCへの道順

- ・東北道二本松ICから原町VCへ
- ・東北道二本松ICから鹿島VCへ

周辺の商店  
(南相馬市-生活情報のpdfデータより作成)

- ・南相馬市 - 飲食店MAP
- ・南相馬市 - 買い物MAP NEW!  
(スーパー、ホームセンター編)
- ・@kazusakeさん作成 南相馬市map  
(手作りの愛情たっぷりマップpdf!)

その他の情報マップは現在作成中です。

ume\_chang さん、情報ありがとうございます。  
相双へボランティアに来ていただいている皆さんに  
ありがとうの気持ちを込めて。

#####

**〈原町区〉5月24日の活動報告！**

**南相馬市災害ボランティアセンターのブログ**

2011-05-24 17:49:26

<http://ameblo.jp/minamisoma-svc/entry-10901566949.html>

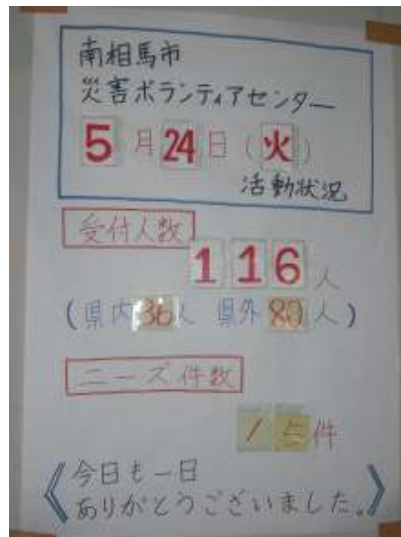
今日も一日お疲れ様で  
した

朝はくもっていて肌寒  
かったのですが  
昼頃には太陽が

やっぱり天気がいいと  
気持ちいいですね



そんな気持ちのよかった本日の活動者数は



116人  
(県内36人  
県外 80人)

ニーズ件数  
15件 でした。

来て下さったみなさ  
んどうもありがとうござ  
いました

それでは明日5月25  
日の募集内容ですが

活動件数 17件 130人程度のボランティアさんが必  
要です。

☆活動内容 ガレキの撤去・泥出し作業  
流出物の洗浄・展示 避難所の運営補助  
託児所の運営補助 物資の仕分け 鹿島区仮  
設住宅への食材搬入 等となっております。

注)あくまで5月24日(火)に受けた件数です。翌日5月  
25日(水)に新たに依頼を受け活動件数が増える場合  
もあります。

また、当日予定人数に達した場合は受付を終了さ  
せていただくこともあります。 どうかご了承ください。

私は時々来て下さったボランティアさんに話しかける  
のですが昨日はと一っても嬉しい言葉を頂きました  
『南相馬市に来る前は不安な気持ちもあったのですが  
来てみたらみんなあったかいし、とてもいい所でまた  
来たくまりました。』と言われました。  
地元の者としてこれ以上ない嬉しい言葉です

数日活動し、後日また来て下さる方も沢山います。  
本当に感謝の気持ちでいっぱいです  
みなさんのあったかい気持ちに支えられ私たちが頑張  
ることが出来ます！  
いつもありがとうございます m(\_ \_)m

それでは明日も沢山の方が来て下さるのを心待ちにし  
ています。  
どうぞよろしくお願ひします

#####