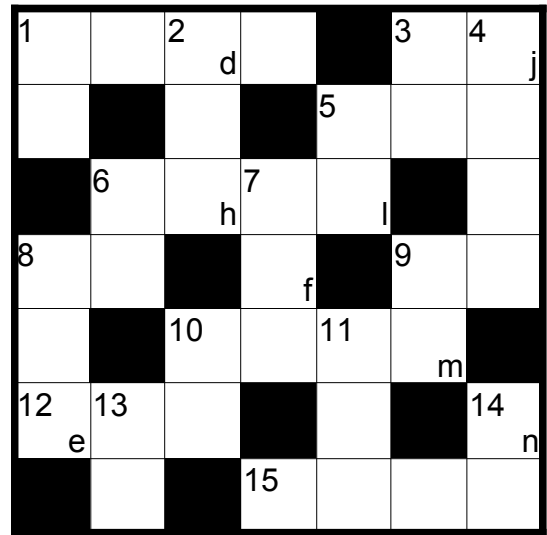
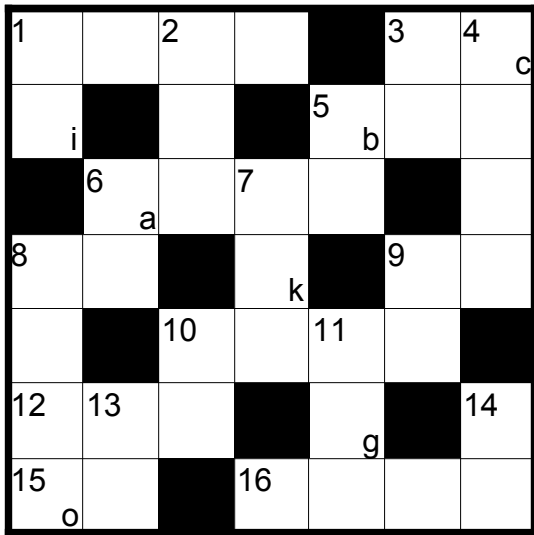


連想 + 合体 = 一心同体クロス



Puzzle by @xevs99

↓タテのカギ

- 1 楽器 + 女性 = 運転
- 2 見世物 + スパイス = 開演時間
- 3 凹 + 愛は勝つ = クラウン
- 4 気立て + 久遠 = ひまわり
- 5 スペア + P = チャイム
- 6 呼吸器 + 騒音の単位 = 書店
- 7 曲の速さ + 打ち合い = 臨時
- 8 おばあさん + 静か = 必修でない
- 9 棒 + 同盟罷業 = 破裂
- 10 いき + 敬称 = 伝説のポケモン
- 11 熟した + 栄養補給 = ドイツの都市
- 13 体の一部 + カラー = 窺う
- 14 樹木の一部 + 敬称 = 調理器具

→ヨコのカギ

- 1 改革 + ボディ = タイトル
- 3 穢れ + 夏 = 描くこと
- 5 虫の息 + 準備 = 現場の医者
- 6 王 + 法規集 = 目には目を
- 8 オール + K = ネットに必要
- 9 両刀 + 偶と奇 = 掛け算
- 10 名所 + 3Cの一つ = 局所冷房
- 12 姿勢 + セクション = 部活動
- 15 色 + 噴霧 = きわどいプレー
- 16 おしまい

a b c d e f g h

□□□□ + □□□□ + □□ + □□□□ = 最終回答

i j k l m n o