

縁起 なりたち		
交通案内 車両ご祈祷		体験修行のご案内
山内ご案内 健康登山	御護摩 ご奉納	
体験修行 ご案内	火渡り本尊 ご志納	
年中行事	お礼授与	
	精進料理 ご案内	
	頒布品と 推現茶屋 ご案内	
お問い合わせ		
リンク	更新履歴	

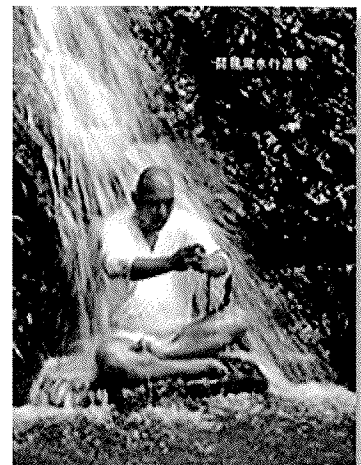
高尾山薬王院  
御山守

体験修行  
ご案内

信徒峰中  
修行会  
子供やまぶし  
修行会

御詠歌  
月例写経会

八十八大師  
巡礼



### 高尾山水行道場

高尾山薬王院では、山中にある蛇滝(じゃたき)と琵琶滝(びわたき)の二滝を水行道場として一般御信徒に開放しております。

水行(瀧行)とは、行衣一衣をまとい、瀧に打たれ、無我のなかに己を見つめる修行であります。希望者には正月から節分までを除く2月~12月の間、入瀧修行の指導日を設けています。詳しくは各水行道場、または高尾山薬王院修験課までお問い合わせ下さい。

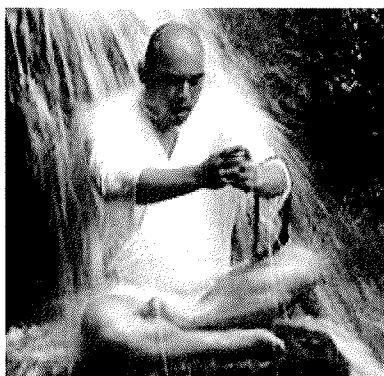
琵琶滝水行道場/ 042-667-9982/ 体験指導日: 指導月第一土曜日と18日、28日

蛇滝水行道場/ 042-665-7313/ 体験指導日: 指導月第一土曜日と17日、27日

指導は予約制です。事前に電話にてお申し込みください。

(平成18年7月1日改訂)

- ・悩みをスパッとふっきりたい!
- ・大自然の中で、心身共に自分を清めたい



清らかな水と一体になれる瞬間を

している水行道場。3月~10月のあいだ、指導が受けられます。

【指導日】指導月第一土曜日・午後1時から、28日午前11時から  
【定員】1人から数人まで 要相談  
【入滝指導料】1人3000円

申し込み 電話で要予約  
高尾山琵琶滝水行道場  
TEL 042(667)9982  
<http://www.takaosan.or.jp/>